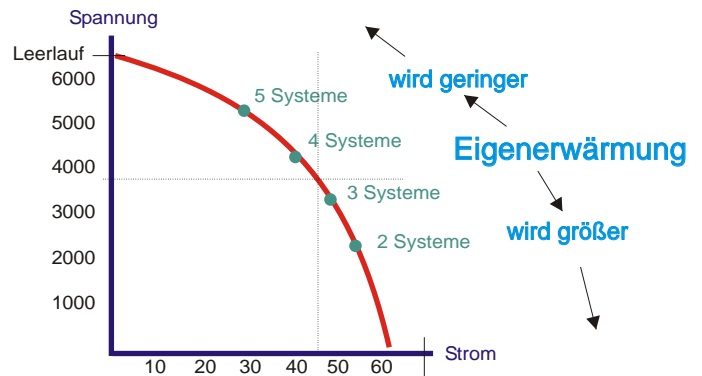
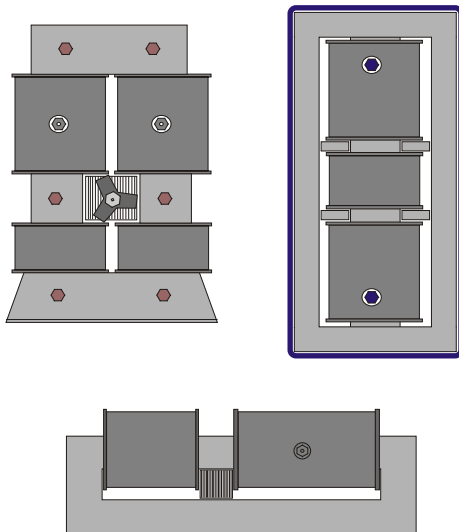


Eigenerwärmung von Transformatoren

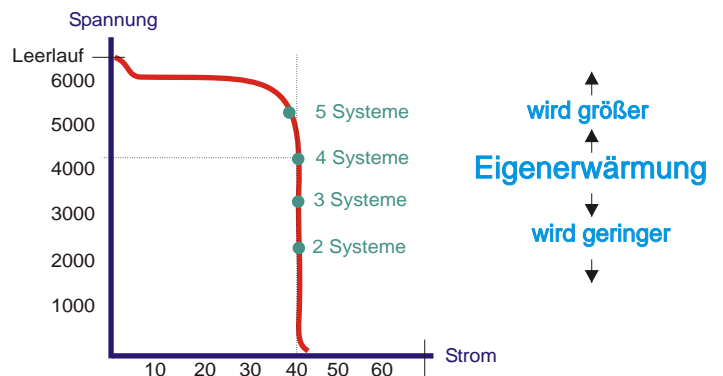
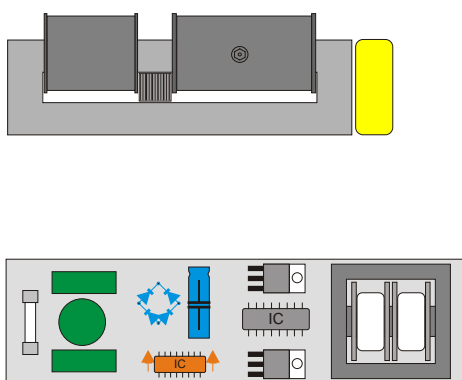
Betriebstemperatur der Streufeldtrafos



Vorsicht:
 bei kürzeren Röhrenlasten steigt die
 Eigenerwärmung an.

Die Lebensdauer sinkt !

Betriebstemperatur der EVG's oder Konstantstromtrafos



**Die Eigenerwärmung steigt bei
 kürzeren Röhrenlasten nicht an,
 sondern wird geringer.**

**Eine thermische Überlastung durch zu geringe Last
 ist ausgeschlossen.**